

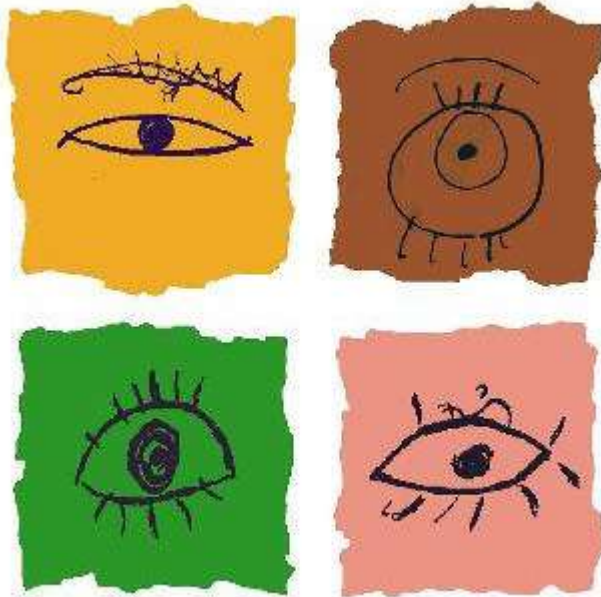


# ONG MESTURA

MEMORIA 2017



# SUMARIO



## 1 ¿Quiénes somos?

- Misión
- Visión
- Valores
- Las cifras
- Organigrama

## 2 Nuestra andadura

## 3 Nuestro trabajo

- Servicios
- Proyectos
- Colaboradores

# 1

## ¿Quiénes somos?

La ONG MESTURA nace en el año 2003 en la localidad coruñesa de Sada (A Coruña) con la misión de prestar un servicio social, profesional y especializado a personas migrantes y/o en situación de vulnerabilidad social. Actualmente la sede se ubica en el Concello de Culleredo y su ámbito de actuación es el Área Metropolitana de A Coruña.

### Misión

Nuestra misión es la de prestar un Servicio Social especializado para inmigrantes, emigrantes retornados/as y colectivos en situación o riesgo de vulnerabilidad social orientando, informando y acompañando en aquellos aspectos sociales que los involucren directamente, así como facilitando su esencial y necesaria integración en nuestra sociedad.

# Visión

Como organización, apostamos por la integridad y derechos de todas las personas, trabajando en tres áreas fundamentales: la inclusión sociolaboral, la sensibilización y mediación intercultural y el fomento de la igualdad de género. Nuestro trabajo será eficaz si logramos:

- **Favorecer el acceso al empleo**, entendido como herramienta fundamental para la inclusión y la dignidad humana.
- **Ofrecer una atención integral a nivel familiar**, trabajando las áreas de mayor vulnerabilidad: infancia, mujer y juventud. Entendemos que sólo atendiendo a la unidad familiar en su conjunto podemos generar cambios efectivos.
- **Contribuir de manera significativa en la justicia social** a través de acciones de sensibilización.
- **Progresar en la calidad de nuestro trabajo**, potenciando nuestra profesionalidad y adaptando constantemente nuestro trabajo a las necesidades de la sociedad.

# Valores

## **FOMENTO DE LA IGUALDAD DE GENERO**

El derecho a la igualdad de trato y a la no discriminación y el principio de igualdad de oportunidades entre mujeres y hombres están presentes en la totalidad de los proyectos de Mestura y son un eje prioritario de nuestro trabajo. Las líneas de actuación en ese sentido son: facilitar la conciliación de la vida laboral y personal de las personas que participan en nuestros proyectos y discriminar positivamente a las mujeres a la hora de incluirlas en nuestros programas, especialmente aquellos con cargas familiares no compartidas.

## **SENSIBILIZACION Y MEDIACION INTERCULTURAL**

Con el fin de contribuir a una convivencia intercultural enriquecedora, la ONG MESTURA se ha especializado desde sus inicios en desarrollar campañas de sensibilización tanto educativa como comunitaria y en ofrecer un servicio de mediación intercultural que facilita la comunicación y el acceso a los recursos a aquellas personas que presenten algún tipo de barrera lingüística, personal o social con el fin de prevenir y/o resolver conflictos, pero sobre todo para trabajar a favor de la convivencia intercultural positiva.

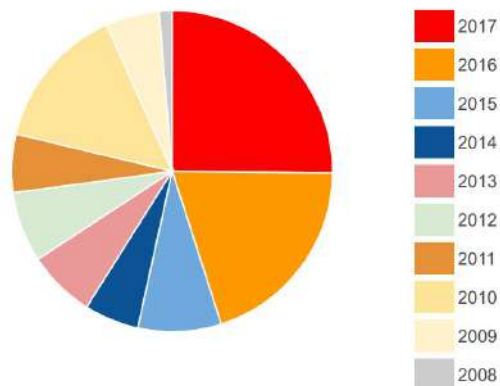
## **INCLUSION SOCIO LABORAL Y MEJORA DEL EMPLEO**

Partiendo de la idea de que la inserción laboral es la principal herramienta para la integración, Mestura asesora y apoya a las personas para que encontrar un empleo sea más sencillo a través de los servicios de Orientación Laboral. Trabajamos mediante itinerarios personalizados de inserción Sociolaboral que incluyen también acciones formativas y de capacitación e intermediación con empresas.

# Las cifras

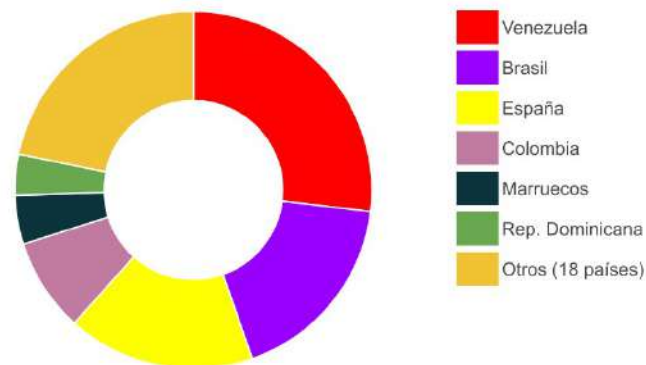
Entre el 2016 y 2017 se atendieron del total de personas que pasaron por la entidad en 10 años:

**el 43%**

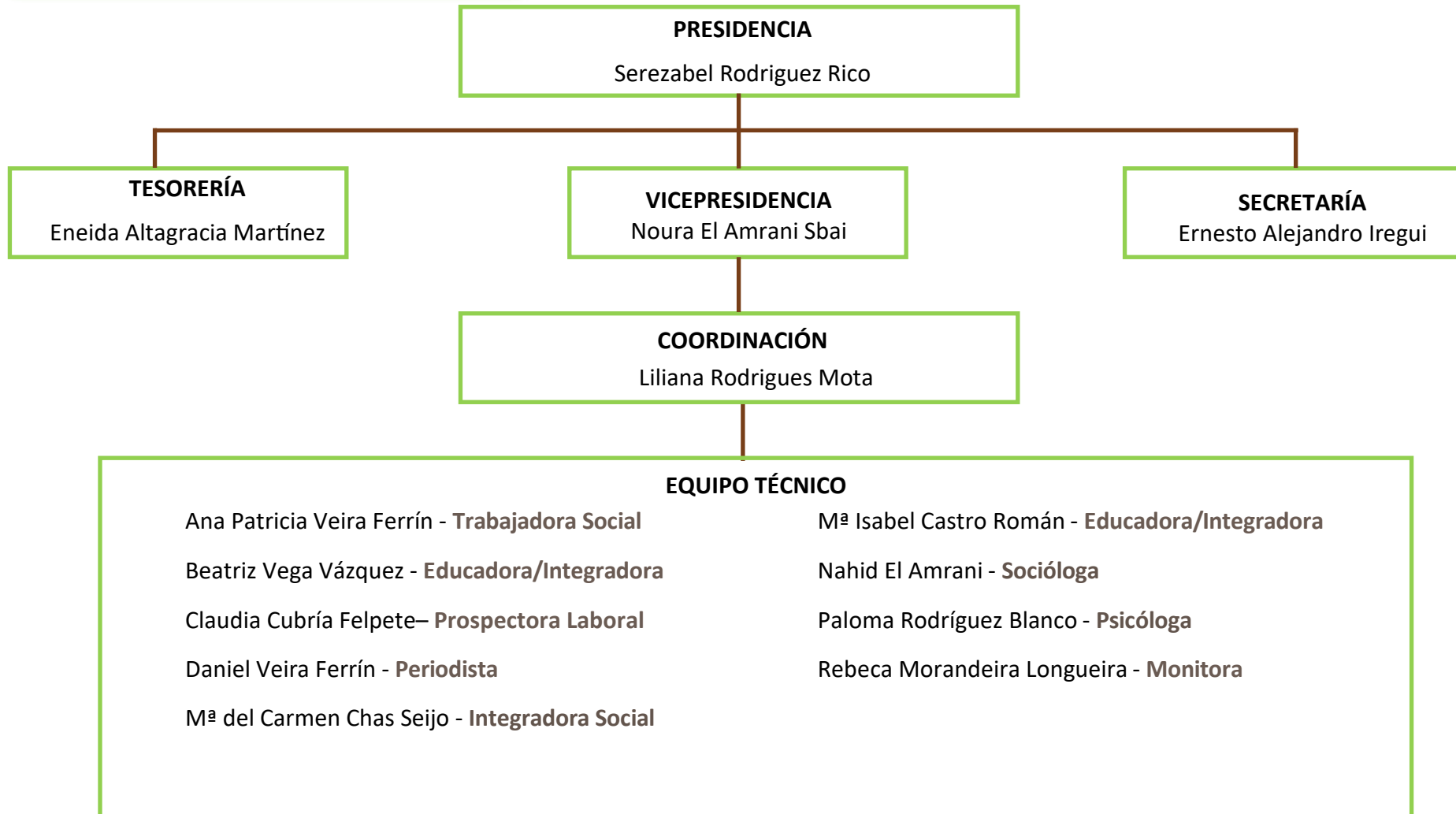


En 2017 recibimos personas de 24 países diferentes.

**El 27% de Venezuela y el 18% de Brasil.**

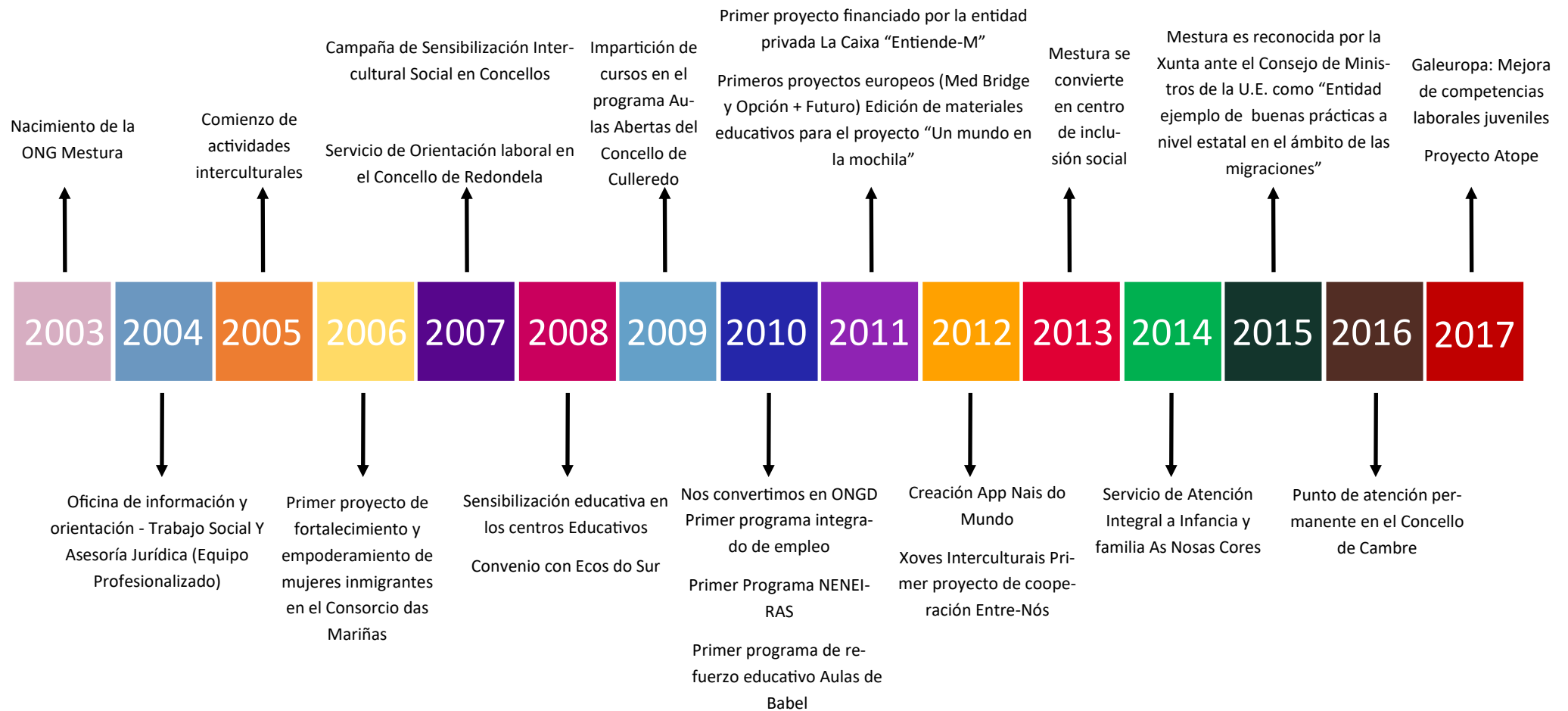


# Organigrama



# 2

## Nuestra andadura





# 3

## Nuestro trabajo **SERVICIOS**

- ◆ Atención e información
  - Población Migrante
  - Mujeres
  - Jóvenes
  - Otros colectivos
- ◆ Orientación e Intermediación Laboral
- ◆ Formación
  - Personas Usuarías y Profesionales
- ◆ Asesoramiento Jurídico
- ◆ Atención Psicológica
- ◆ Apoyo a las familias con menores
  - Servicio de Conciliación y Refuerzo Educativo
- ◆ Mediación Intercultural
- ◆ Educación para el desarrollo y la ciudadanía global



# Nuestro trabajo PROYECTOS

## Financiación Pública

Xunta de Galicia y Fondo Social Europeo

Consellería de Política Social - Dirección Xeral de Inclusión Social

### **Paso a Paso**

Xunta de Galicia y Fondo Social Europeo

Vicepresidencia e Consellería de Presidencia, administracións Públicas e Xustiza - Secretaría Xeral da Igualdade

### **Neneiras**

Xunta de Galicia y Fondo Social Europeo

Dirección Xeral de Xuventude, Participación e Voluntariado

### **Galeuropa**

Xunta de Galicia

Dirección Xeral de Xuventude, Participación e Voluntariado

### **Mestúrate**

**Xoves Interculturais**

### **Mesturanda**

Diputación da Coruña

### **Programa Lilas**

Xunta de Galicia y Ministerio de Empleo y Seguridad Social

### **E.T.: Encontrando Trabajo**

Ayuntamientos

-Concello de Culleredo

### **Mesturanet**

-Concello de Cambre

### **Proyecto Anainar**

-Sensibilización Educativa -@s No@s Veciñ@s

## Financiación Privada

Obra Social la Caixa

### **Programa Atope**

## Otras Financiaciones

Formación en Ayuntamientos

Donativos

Cuotas de socios

# Proyectos Financiación Pública

## DESCRIPCIÓN

El programa Paso a Paso es un proyecto bianual que busca promover y mejorar la empleabilidad del colectivo migrante, en situación de desempleo o riesgo social, a través de actividades de información, orientación, formación y búsqueda de empleo activa, integradas en itinerarios personalizados de inserción laboral. En el año 2017 se han realizado actividades correspondientes a la edición 2016/2017, con actividades como el Curso de Atención en Domicilio (con prácticas), de Atención a Mayores, Preparan y Decoración II.

## BENEFICIARIAS /OS

233 beneficiarias/os directas en 2017

## FINANCIADORES

XUNTA DE GALICIA

FONDO SOCIAL EUROPEO

Consellería de Política Social

**PROGRAMA  
PASO A PASO**



# Proyectos Financiación Pública

## DESCRIPCIÓN

El programa “Neneiras” tiene como objetivo mejorar la integración sociolaboral de aquellas mujeres con cargas familiares que estén en situación de especial vulnerabilidad. Entre los objetivos y necesidades sociales del proyecto se pueden destacar: mejorar las competencias personales y sociales que faciliten su inserción laboral, mejorar su situación psicoemocional y su autoestima, además de fomentar el reparto igualitario de la responsabilidad en el hogar, como herramienta para potenciar el empleo.

En el ejercicio 2017 se realizaron actividades como un curso de Macramé, de Repostería Creativa, de Atención a Personas en el Domicilio y de Alfabetización Digital.

## BENEFICIARIAS /OS

100 beneficiarias directas.

## FINANCIADORES

XUNTA DE GALICIA

FONDO SOCIAL EUROPEO

Secretaría Xeral da Igualdade

## PROGRAMA NENEIRAS



# Proyectos Financiación Pública

## DESCRIPCIÓN

El Programa Galeuropa tiene como finalidad reforzar la empleabilidad y las competencias profesionales de chicos y chicas menores de 30 años no ocupados/as y no integrados/as en los sistemas de educación o formación contribuyendo así a la mejora de su formación y a la adquisición profesional necesaria para la incorporación al mercado de trabajo.

**PROGRAMA  
GALEUROPA**

## BENEFICIARIAS /OS

8 beneficiarias/os directas.

## FINANCIADORES

XUNTA DE GALICIA

FONDO SOCIAL EUROPEO

Consellería de Política Social

Dirección Xeral de Participación, Xuventude e Voluntariado



# Proyectos Financiación Pública

## DESCRIPCIÓN

Es un programa de acción voluntaria juvenil que promueve la participación de jóvenes en las actividades de la entidad. Su participación es imprescindible en el trabajo diario de la ONG, enriqueciéndolo y fomentando el aprendizaje intercultural e intergeneracional.

## BENEFICIARIAS /OS

8 beneficiarias/os directas. De forma indirecta se han beneficiado los participantes en todos los otros programas de la entidad.

## FINANCIADORES

XUNTA DE GALICIA

Consellería de Política Social

Dirección Xeral de Participación, Xuventude e Voluntariado

**PROGRAMA  
MESTÚRATE**



# Proyectos Financiación Pública

## DESCRIPCIÓN

El programa XOVES INTERCULTURALS busca crear espacios de encuentro, socialización e intercambio de experiencias entre la población juvenil local y migrante con el objetivo último de empoderar al movimiento juvenil como parte activa de la sociedad y motor de cambio.

En la gymkana laboral participaron 42 chicos y chicas, 20 en todas las actividades, que incluían desde un curso de bar, entrevistas de trabajo presenciales y envío de curriculum, etc. Al finalizar la gymkana 6 de los/as participantes consiguieron una inserción laboral.

## BENEFICIARIAS /OS

42 beneficiarias/os directas.

## FINANCIADORES

XUNTA DE GALICIA

Consellería de Política Social

Dirección Xeral de Participación, Xuventude e Voluntariado

## PROGRAMA Xoves Interculturais



# Proyectos Financiación Pública

## DESCRIPCIÓN

El programa MESTURANDA impulsa en la sociedad del Área Metropolitana de A Coruña la participación de carácter voluntario en acciones solidarias que fomenten valores de igualdad y tolerancia hacia las migraciones forzadas.

A través de las diferentes redes sociales, plataformas digitales en las que se encuentra registrada la entidad, carteleras y dípticos se pretende sensibilizar y dar difusión de las actividades de la entidad; además de visibilizar la necesidad de la colaboración del voluntariado para llevar a cabo las mismas. Por estos medios, se procurará motivar la participación de los/as posibles voluntarios/as de este programa.

## BENEFICIARIAS /OS

177 beneficiarias/os directos (27 voluntarios y 150 personas asistentes al acto del Día de las Personas Refugiadas). Más de 2000 indirectas/os.

## FINANCIADORES

XUNTA DE GALICIA

Consellería de Política Social

Dirección Xeral de Participación, Xuventude e Voluntariado

## PROGRAMA MESTURANDA





# Proyectos Financiación Pública

## DESCRIPCIÓN

El programa E.T. (Encontrando Trabajo) se constituyó como complemento o soporte al Servicio de Orientación Laboral lo que permitió contar con información sobre las necesidades y el funcionamiento del mercado laboral local.

Tuvo como principal objetivo la mejora de la empleabilidad de personas en riesgo de exclusión social y especialmente del colectivo migrante, por medio de la prospección e intermediación laboral con empresas y/o entidades que cuentan con centros de trabajo en el área del Consorcio das Mariñas.

## BENEFICIARIAS /OS

100 beneficiarias/os directas.

## FINANCIADORES

XUNTA DE GALICIA

Ministerio de Empleo y Seguridad Social



## PROGRAMA

E.T.: Encontrando Trabajo



# Proyectos Financiación Pública

## DESCRIPCIÓN

Este proyecto nace por la necesidad de ofrecer a familias migrantes y/o en situación de vulnerabilidad, un espacio lúdico-educativo de calidad para sus hijos/as, estructurado en torno a un aula de refuerzo educativo intercultural y un espacio de atención integral a familias que les facilite también la conciliación laboral y familiar.

## BENEFICIARIAS /OS

23 beneficiarias/os directas.

## FINANCIADORES

DIPUTACIÓN DE A CORUÑA

## PROGRAMA LILAS



# Proyectos Financiación Pública

## DESCRIPCIÓN

-Concello de Culleredo

Mesturanet (87 beneficiarias/os directas)

10 tablets subvencionadas por el Concello de Culleredo permitieron realizar un servicio complementario en los distintos programas y proyectos de la entidad.

## BENEFICIARIAS /OS

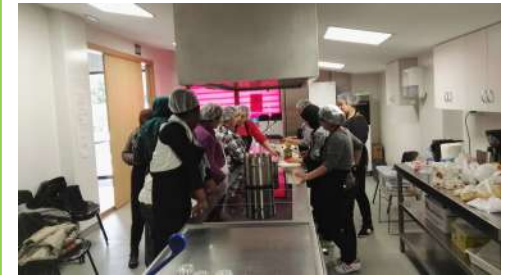
127 beneficiarias/os directas.

## FINANCIADORES

CONCELLO DE CULLEREDO    CONCELLO DE CAMBRE



AYUNTAMIENTOS



# Proyectos Financiación Pública

## DESCRIPCIÓN

-Concello de Cambre

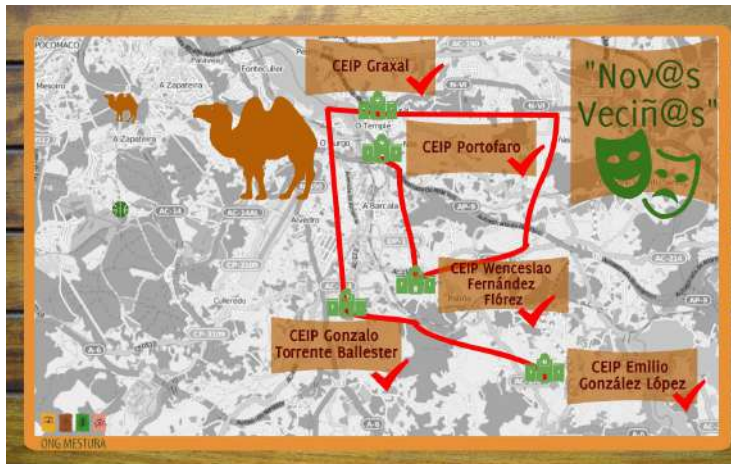
Sensibilización Educativa -@s No@s Veciñ@s

Representación con actividades posteriores en cinco colegios de Cambre de una obra de teatro sobre las migraciones forzadas para concienciar a los estudiantes.

**SENSIBILIZACIÓN  
EDUCATIVA**

## BENEFICIARIAS /OS

300 beneficiarias/os directas.



## FINANCIADORES

CONCELLO DE CAMBRE



# Proyectos Financiación Privada

## DESCRIPCIÓN

Este programa pretende potenciar la empleabilidad de mujeres y hombres en situación de vulnerabilidad social del Área Metropolitana de A Coruña por medio de acciones dirigidas a incrementar las posibilidades de inserción laboral.

## BENEFICIARIAS /OS

76 beneficiarias/os directas.

## FINANCIADORES

OBRA SOCIAL "LA CAIXA"

**PROGRAMA  
ATOPE**



# Otro tipo de financiación

## DESCRIPCIÓN

-Concello de Cambre (40 beneficiarias/os directas)

Proyecto Anainar

Curso de Cocina Tradicional y Repostería Creativa , Taller Nudos, Taller de Habilidades Básicas y de preparación para la inserción laboral, Curso de Liderazgo.

-Concello de Arteixo

Sensibilización Educativa (745 alumnos/as beneficiarias/os)

Obra de teatro y dinámicas durante la semana intercultural.

Curso de cocina tradicional (10 beneficiarias/os directas)

-Concello de Oleiros (17 beneficiarias/os directas)

Curso cocina saludable y economía doméstica

Total: 812 beneficiarias/os directas

## BENEFICIARIAS

/OS

## FINANCIADORES



## Públicos



## Privados

